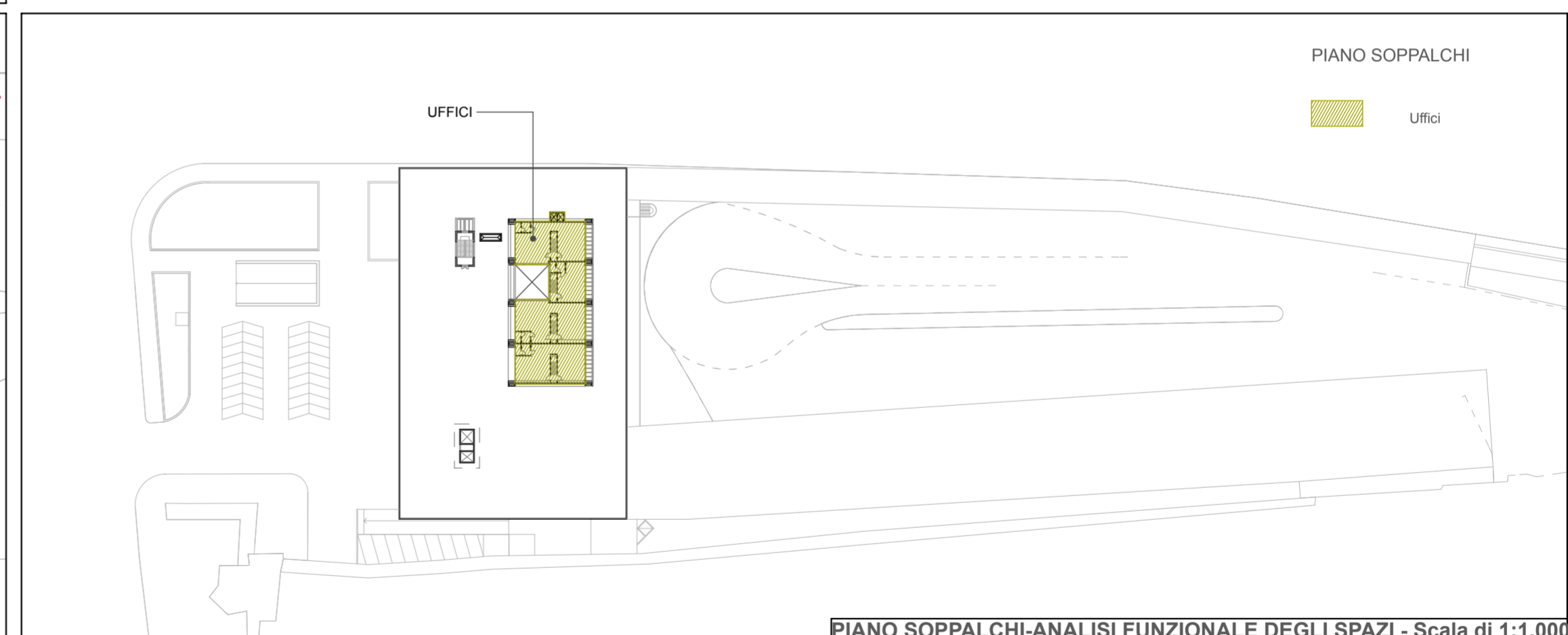
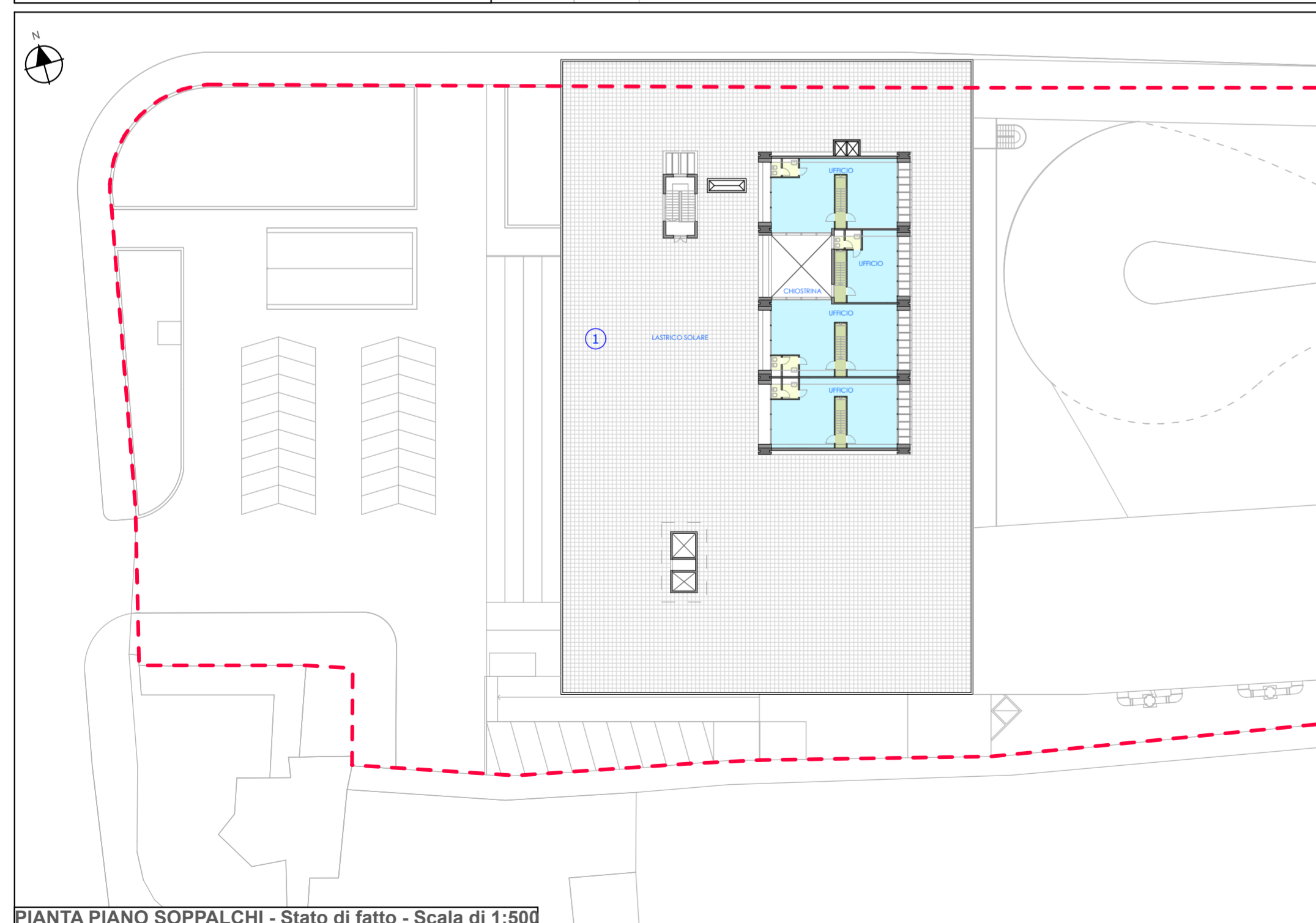


Superfici Lorde piano Primo
STATO DI FATTO

Distribuzione	805 mq
Uffici	2.045 mq
servizi	165 mq
Totale	3.015 mq

- ① Lo spazio destinato alla distribuzione è troppo articolato e dispersivo.
- ② I locali nella parte centrale del corpo di fabbrica risultano carenti di ventilazione e possono usufruire solo di illuminazione zenitale

Area d'intervento



Superfici Lorde piano soppalchi
STATO DI FATTO

Distribuzione	13 mq
Uffici	308 mq
servizi	23 mq
Totale	345 mq
lastrico solare	2.580 mq

- ① La copertura presenta un disordinato insieme di manufatti tecnologici e comunicativi che appaiono molto visibili dalla Montagnola