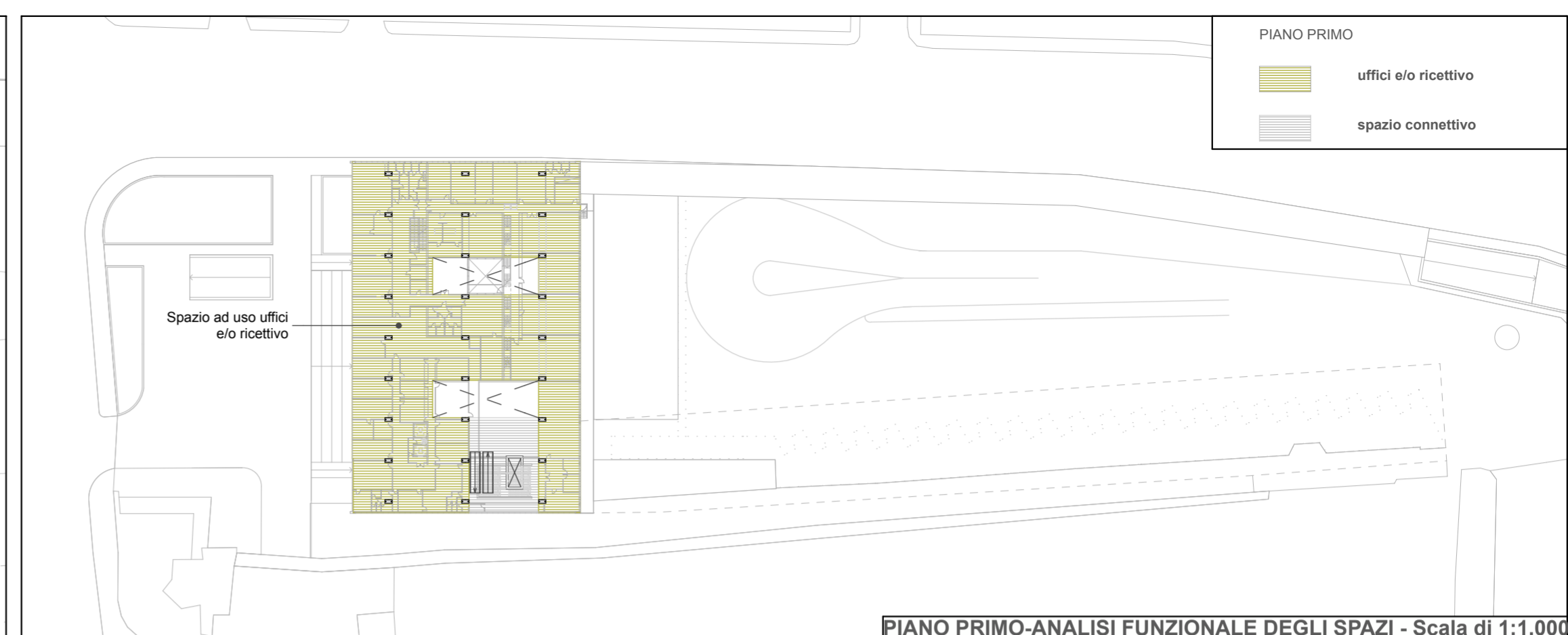


PIANTA PIANO PRIMO - Scala di 1:500

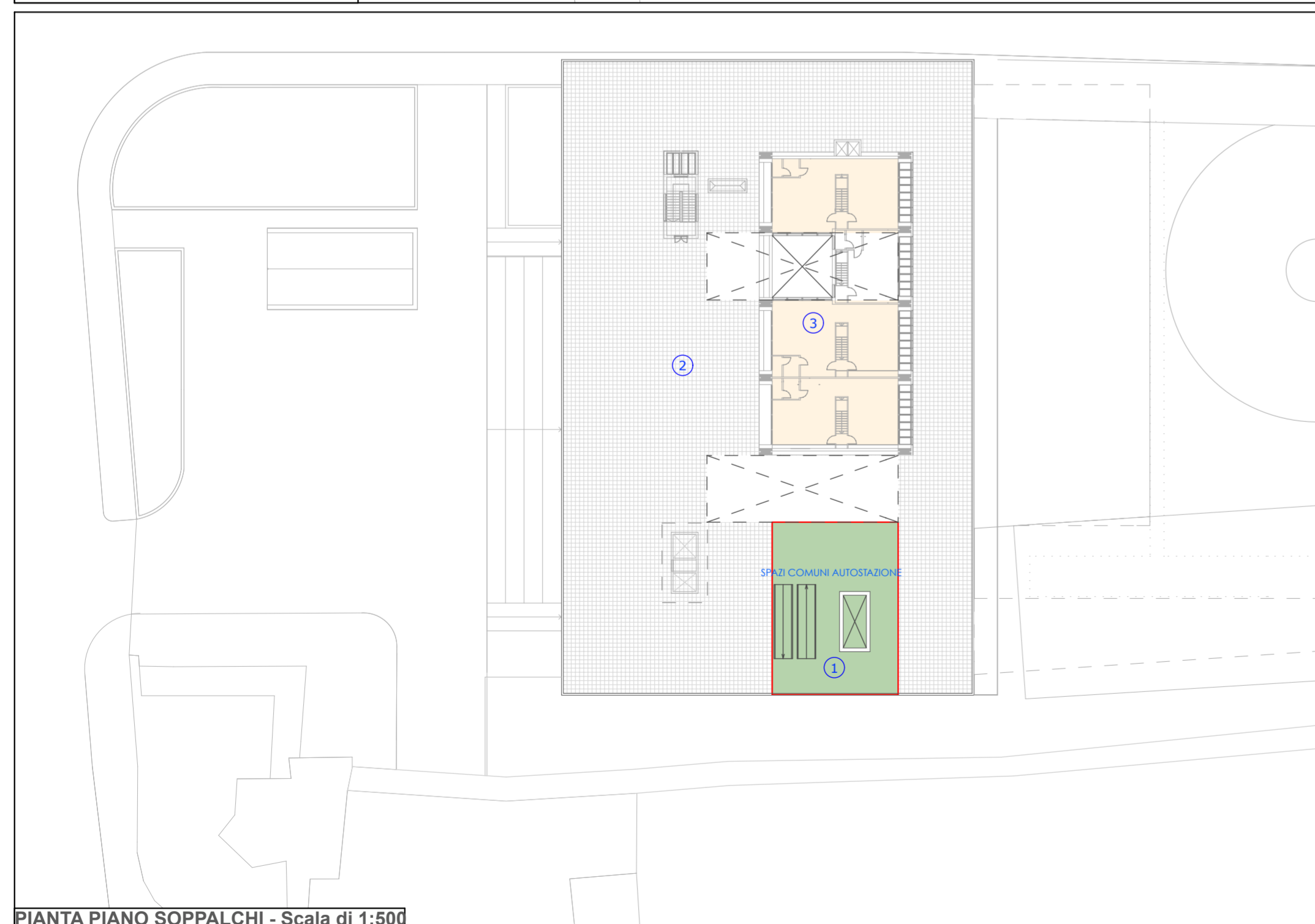


PIANO PRIMO-ANALISI FUNZIONALE DEGLI SPAZI - Scala di 1:1.000

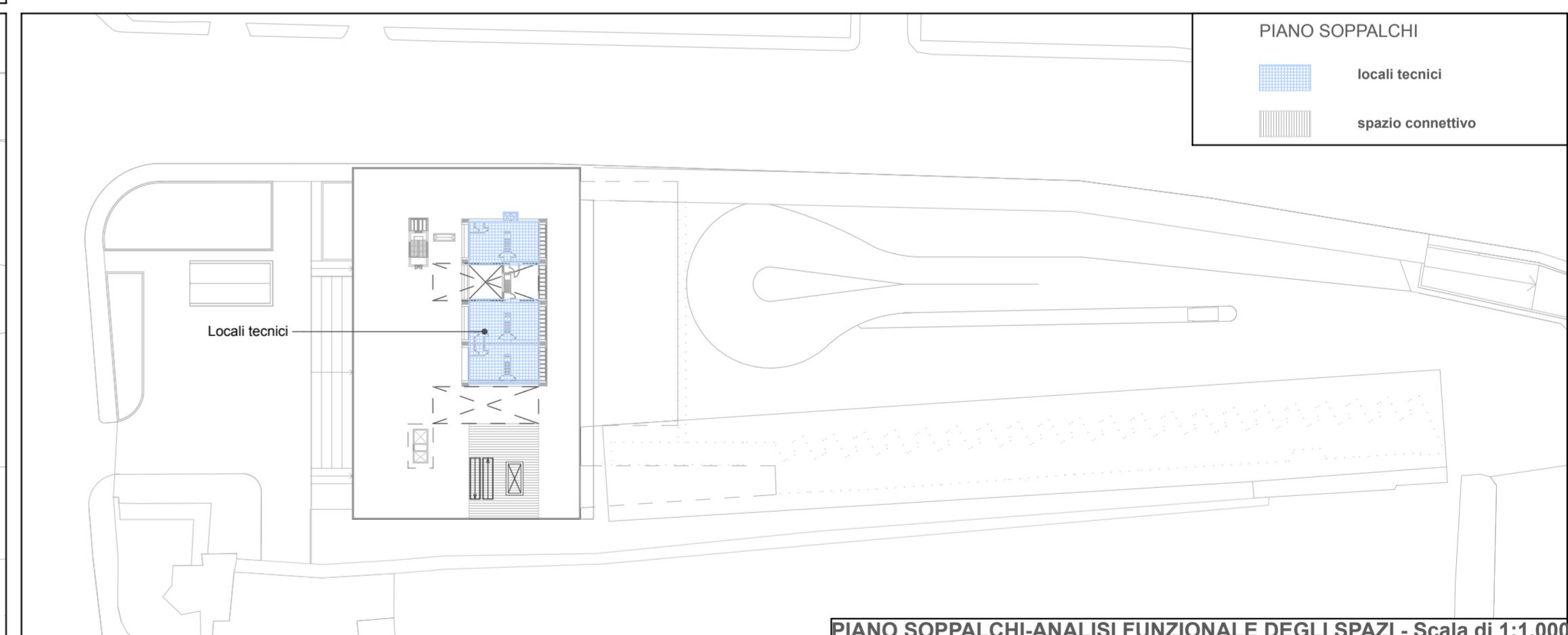
Superfici Lorde piano Primo
POSSIBILE SCENARIO FUTURO

■ Atrio spazi comuni	250 mq
■ Direzionale, ricettivo, ecc..	2.500 mq
	2.750 mq

- ① Razionalizzazione della distribuzione e riparametrazione degli spazi
- ② Realizzazione di due corti interne per una migliore illuminazione e ventilazione dei locali.



PIANTA PIANO SOPPALCHI - Scala di 1:500



PIANO SOPPALCHI-ANALISI FUNZIONALE DEGLI SPAZI - Scala di 1:1.000

Superfici Lorde piano soppalchi
POSSIBILE SCENARIO FUTURO

■ Spazi comuni Autostazione	250 mq	■ Spazi comuni Autostazione ampliamento 250 mq
■ Locali tecnici	350 mq	
	600 mq	
lastrico solare	2.000 mq	

- ① Realizzazione del collegamento al piano copertura mediante integrazione volumetrica che non disturbi la percezione della proporzione del prospetto principale
- ② Qualificazione del piano di copertura, da considerare come ulteriore prospetto, mediante riordino degli elementi impiantistici e comunicativi
- ③ Possibilità di utilizzo dell'originario doppio volume per il posizionamento delle centrali tecnologiche

IL PRESENTE SCHEMA E' PURAMENTE INDICATIVO E NON VINCOLANTE PER SCELTE CHE POSSONO DERIVARE DA UN DIVERSO APPROCCIO AL TEMA