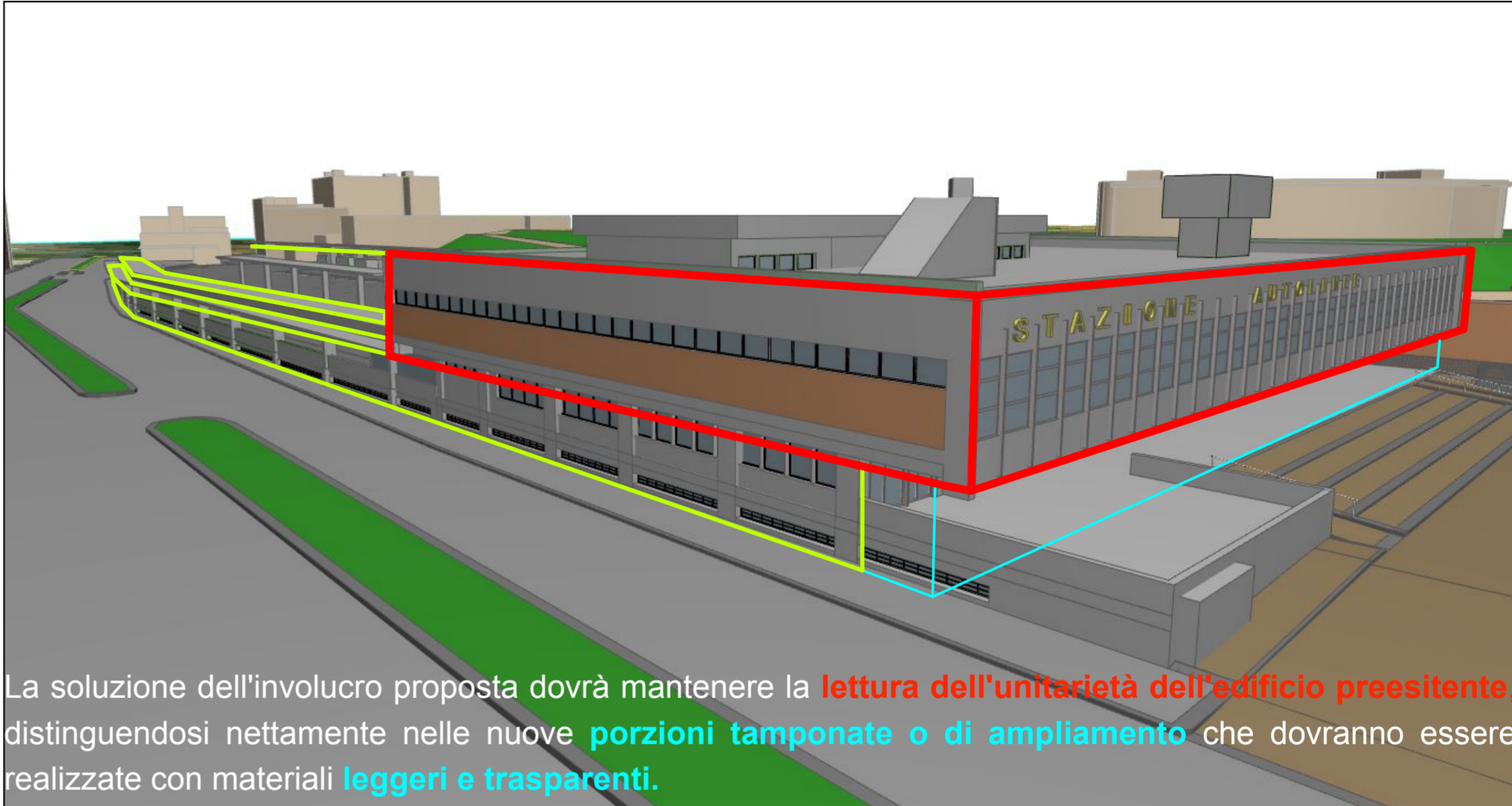


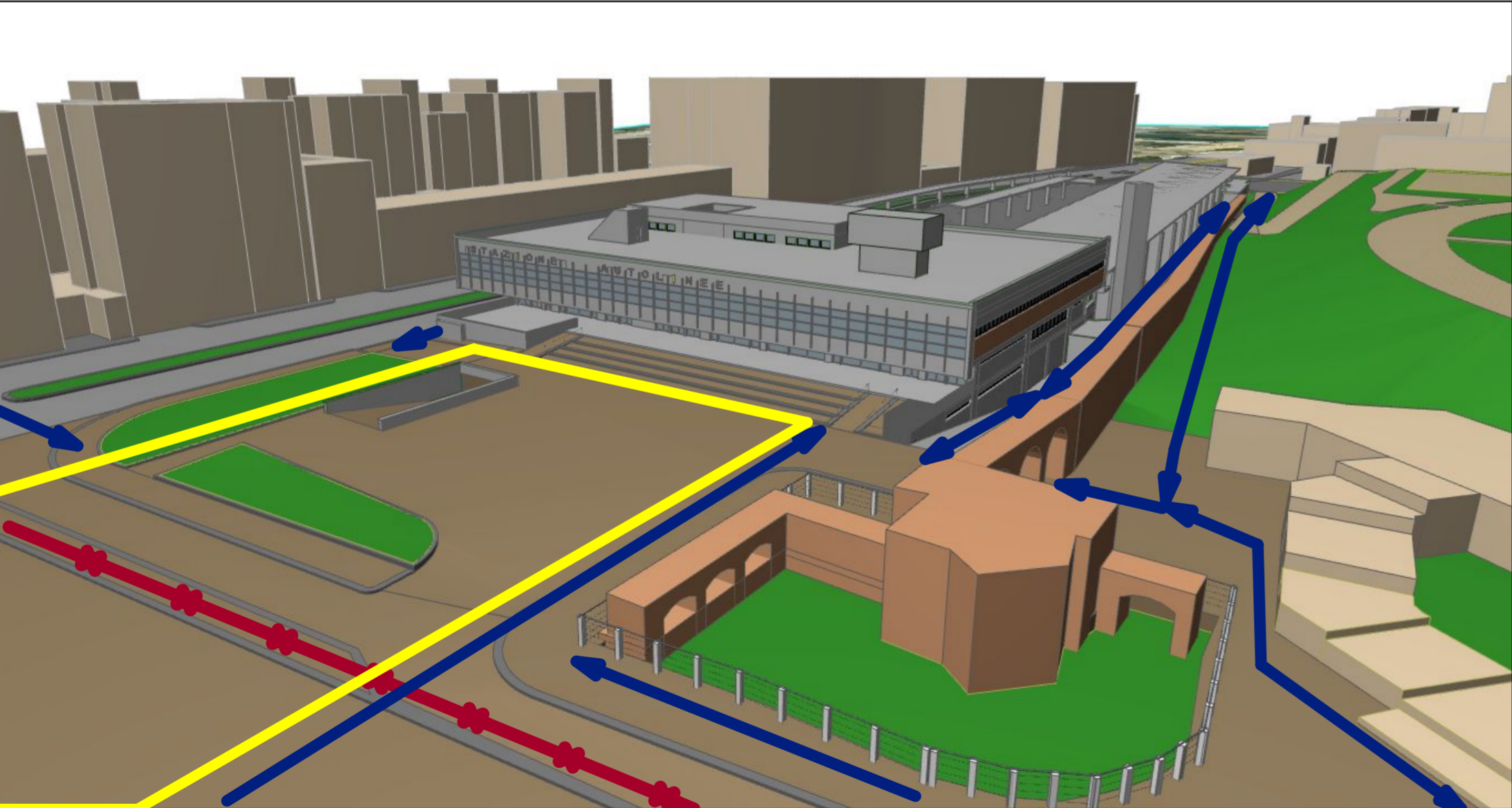


Eliminazione o attenuazione dell'effetto barriera visiva creato dal dislivello esistente tra lo spazio antistante l'ingresso e il Viale A. Masini e creazione di una zona di recapito dei percorsi ciclabili.

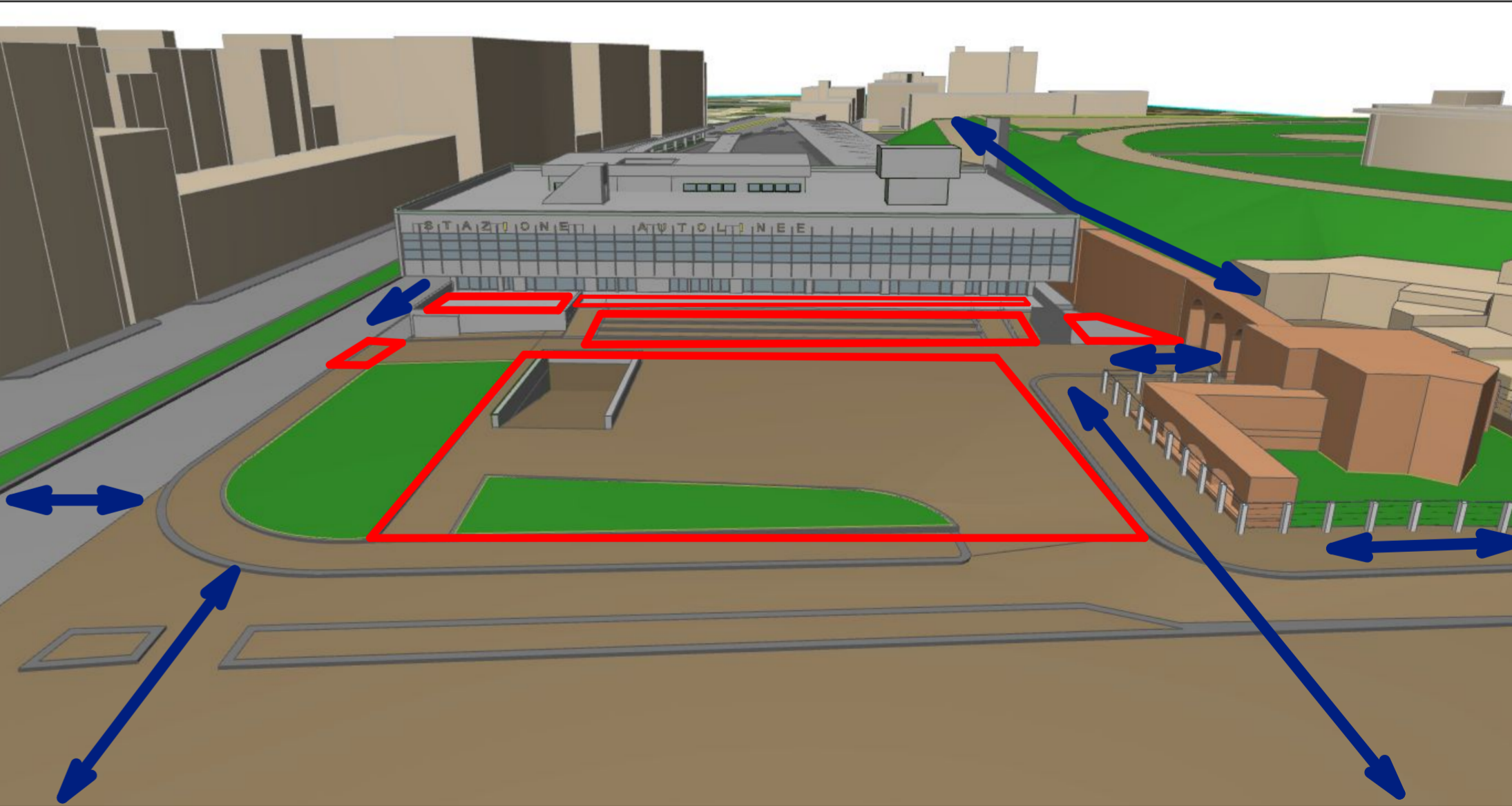


La soluzione dell'involucro proposta dovrà mantenere la lettura dell'unitarietà dell'edificio preesistente, distinguendosi nettamente nelle nuove porzioni tamponate o di ampliamento che dovranno essere realizzate con materiali leggeri e trasparenti.

Le pensiline esistenti dovranno essere salvaguardate e valorizzate ed il muro che le separa dal Viale potrà essere oggetto di interventi di finitura o decorazione superficiale che ne consentano anche l'uso per scopi pubblicitari mediante rinnovate soluzioni che prevedano una qualificazione complessiva del fronte e riducano le possibilità di danneggiamento mediante atti vandalici.  
 In corrispondenza dell'edificio principale dovrà essere favorita la permeabilità visiva tra il viale stesso e gli spazi interni eliminando l'effetto di frattura percettiva e funzionale oggi presente.



Eliminazione dell'effetto frattura percettiva e funzionale tra la Piazza XX Settembre e l'Autostazione attraverso la creazione di una zona a prevalente pedonalità che limiti la velocità dei mezzi pubblici e favorisca il collegamento pedonale e ciclabile.



Eliminazione del parcheggio antistante l'Autostazione e trasformazione dello spazio in una piazza che attraverso l'utilizzo di verde e pavimentazioni a più livelli consenta la connessione dei percorsi provenienti da Piazza XX Settembre, dai Viali, da Via Indipendenza, dal Parco della Montagnola e dal percorso compreso tra questo e le mura.