

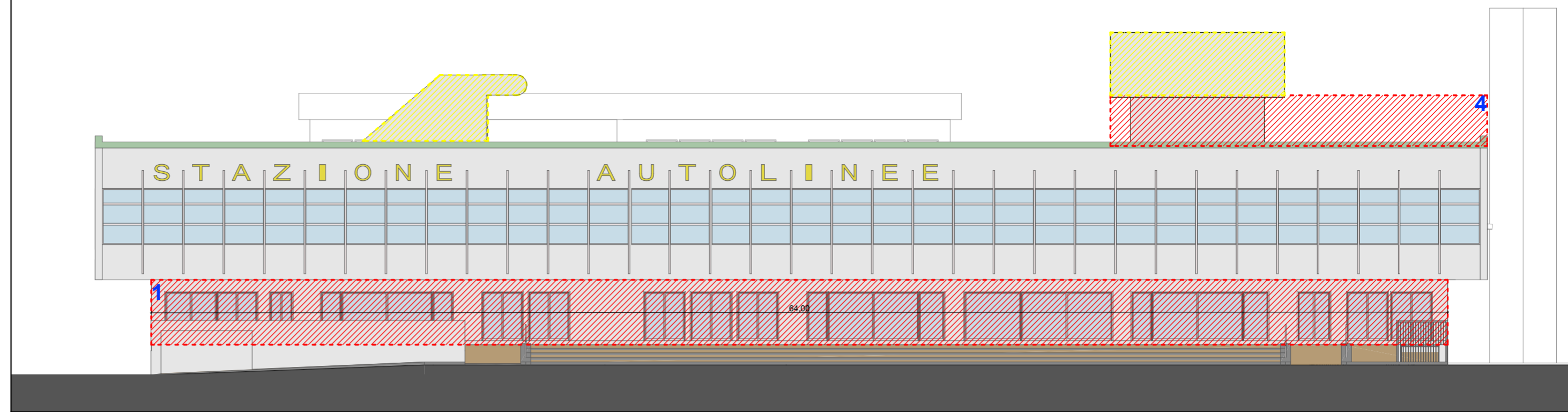
- Volume massimo ammissibile per l'ampliamento
- Volumi esistenti da demolire al fine di realizzare il collegamento in copertura

L'ampliamento volumetrico massimo ammissibile risulta essere:

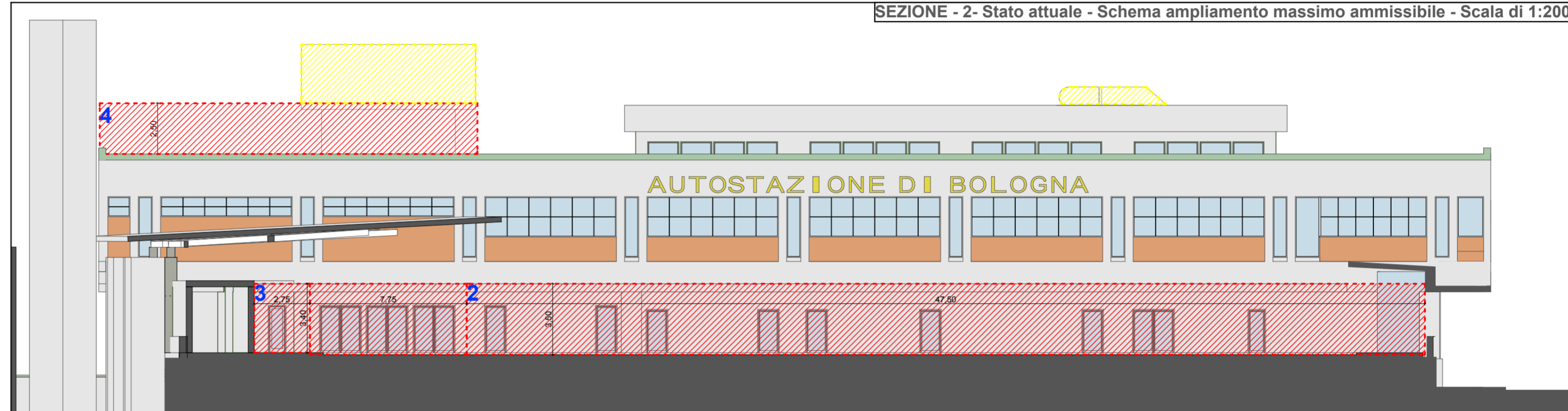
- 1 - Parziale chiusura del portico sulla Piazza XX Settembre
4,2 m x 3,0 m x 64 m = 805 m³
- 2 - Ampliamento sul piazzale delle corriere:
20 m x 3,5 m x 47,50 m = 3.325 m³
- 3 - Ampliamento sul piazzale delle corriere dei servizi autostazione:
170 m² x 3,50 m = 595 m³
- 4 - Ampliamento per realizzare collegamento in copertura:
250 m² x 2,50 m = 625 m³ - 208 m³ = 417 m³

Totale 5.142 m³

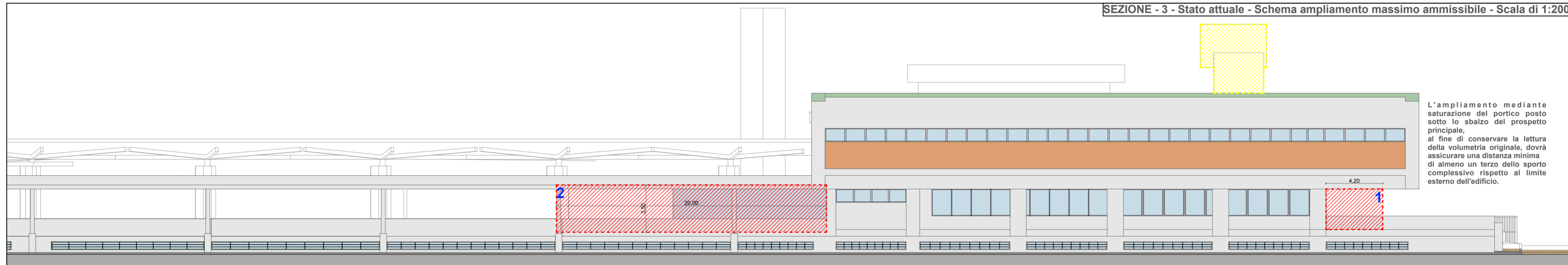
SEZIONE - 1 - Stato attuale - Schema ampliamento massimo ammissibile - Scala di 1:200



SEZIONE - 2 - Stato attuale - Schema ampliamento massimo ammissibile - Scala di 1:200



SEZIONE - 3 - Stato attuale - Schema ampliamento massimo ammissibile - Scala di 1:200



SEZIONE - 4 - Stato attuale - Schema ampliamento massimo ammissibile - Scala di 1:200

